

Gestión de riesgos climáticos y oportunidades de negocio: PYMES turísticas en Costa Rica ¡Porque la adaptación es importante para los negocios!



“Las empresas no deben ver el cambio climático como un problema ambiental: deben pensar en él como una transición de mercado”.

Alexander López y Jeannette Valverde
Profesores e investigadores

Escuela de Relaciones Internacionales de la Universidad Nacional, Costa Rica

El cambio climático ya está ocurriendo en Costa Rica...



La temperatura sube: Centroamérica es una de las regiones más expuestas a las consecuencias del cambio climático. En la región, la temperatura media ha aumentado 0.54°C en los últimos 50 años.



Los fenómenos meteorológicos extremos se intensifican: Costa Rica está altamente expuesta a la elevación del nivel del mar y su temperatura, la creciente variabilidad de la precipitación, los deslizamientos, las inundaciones y las sequías.



Los costos son muy altos: Los eventos climáticos extremos le costaron a Costa Rica 1,130 millones de dólares entre 2005-2011.

...y será más severo en el FUTURO



Mayor aumento de temperatura: Se prevé que entre 2012 y 2050 la temperatura media en Costa Rica aumente entre 1 y 4°C.



Patrones extremos de precipitación: Las precipitaciones disminuirán en algunas regiones y aumentarán en otras.

Un clima cambiante pone en RIESGO a la industria turística...

- El incremento en la frecuencia e intensidad de los eventos climáticos extremos ya causa importantes daños humanos y económicos y disminuye la seguridad del destino.
- El incremento de la temperatura aumenta los costos (p.ej. aire acondicionado), dificulta las actividades turísticas y reduce el atractivo del destino en el verano, aunque mantiene (o incluso aumenta) el atractivo en el invierno.
- La escasez de agua causada por cambios en los patrones de precipitación afecta a ecosistemas frágiles (p.ej. bosque nuboso).
- El incremento del nivel del mar podría resultar en costos incrementales en zonas costeras, mientras que el incremento en la temperatura de los océanos pone en riesgo la biodiversidad marina y podría reducir la oferta de servicios de recreación (p.ej. buceo).

Fuentes: INDC Costa Rica (2015); INCAE (2015): Estudio de Contexto. Adaptación al Cambio Climático en el Sector Turismo de Centroamérica. CEPAL; MINAET (2012): Escenarios de Cambio Climático Regionalizados para Costa Rica y CCAD (2012): La Economía del Cambio Climático en América Latina y el Caribe, Paradojas y desafíos del desarrollo sostenible.

¿Qué significa la adaptación para las empresas?



Asegurar la **continuidad del negocio al aumentar la resiliencia** a impactos climáticos negativos



Crear una **ventaja competitiva mediante efectos secundarios positivos** de las medidas de adaptación, p.ej. aumento en eficiencia, efectos de reputación



Crear **oportunidades de negocio** a través de **nuevos productos y servicios**

MEDIDAS de adaptación al cambio climático disponibles para el sector turístico

Medidas de corto y mediano plazo

- Construcción de barreras naturales o infraestructura contra tormentas, aumento del nivel del mar e inundaciones.
- Contratación de seguros para transferir el riesgo ante eventos climáticos extremos
- Planes de evacuación y de almacenamiento de suministros
- Mejora de la eficiencia en el uso de agua y energía

Medidas de largo plazo

- Desarrollo de capacidades de los empleados acerca de los impactos del cambio climático
- Sistemas de alerta temprana
- Diversificación de servicios turísticos y diversificación regional
- Comunicación y acción conjunta en la cadena de valor
- Reforestación para el control de la erosión y para generar sombra ante las elevadas temperaturas



Letrero informativo sobre la adaptación al cambio climático en el Parque Nacional Cahuita



Programa de reforestación en Costa Rica

Las empresas turísticas de Costa Rica ya se están adaptando al cambio climático



Biodigestor en una empresa de café en Honduras

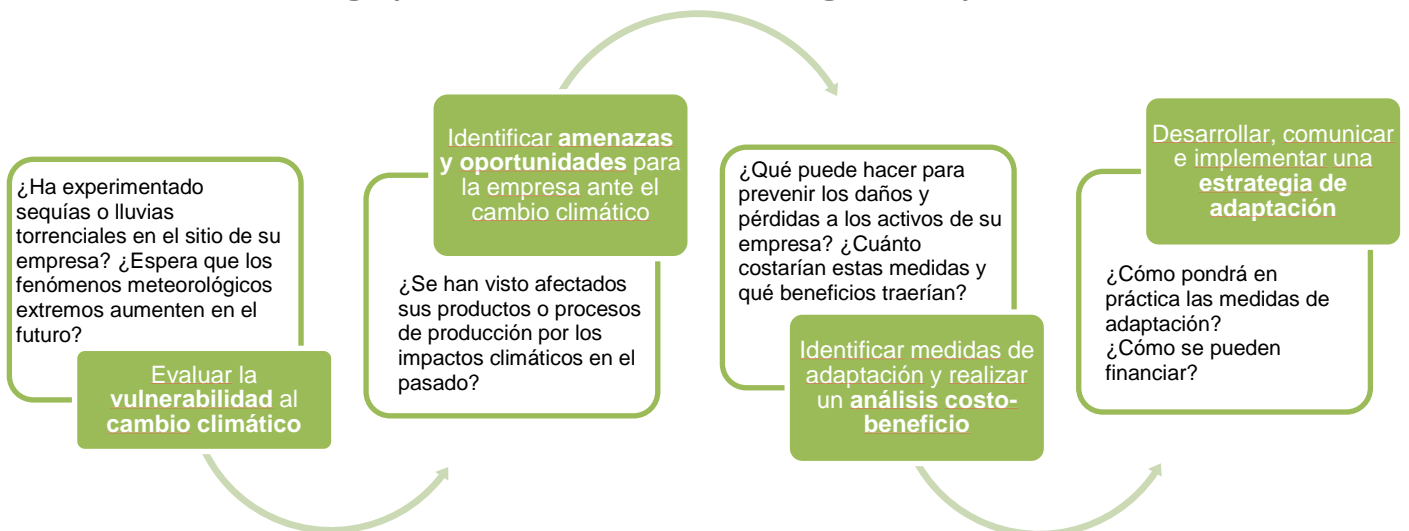
- Un hotel cercano al Río Saraquipí **instaló un digestor anaeróbico que utiliza excretas de ganado vacuno** para generar casi la totalidad de las necesidades de energía eléctrica para las operaciones diarias. Ello hace al hotel más resiliente ante cortes en el suministro en situaciones de emergencia.
- En Escazú, un hotel ya instaló **un sistema de recolección y almacenamiento de agua pluvial** que le permite reducir el consumo de agua entubada.
- Otro hotel ubicado en Nicoya realiza un **programa de reforestación** como medida de mitigación y adaptación en el corredor biológico Tenorio-Miravalles. El programa es gestionado por una cooperativa de jóvenes ambientalistas.



Sistema recolector de agua pluvial en Sri Lanka

PREPÁRESE para el cambio climático – **TOME MEDIDAS** y adapte su empresa

Metodología para el desarrollo de una Estrategia de Adaptación al Cambio



Construyendo resiliencia y aumentando la competitividad del sector privado en Costa Rica

La GIZ apoya los esfuerzos de adaptación del sector privado en Costa Rica

El Programa Global de la GIZ "Fortalecimiento de las capacidades del sector privado para adaptarse al cambio climático" (2014-2017) apoya a las asociaciones, empresas privadas y consultores en sus esfuerzos de adaptación al cambio climático. El programa incluye actividades piloto con actores del sector privado en Bangladesh, Centroamérica, Marruecos y Ruanda

Nuestra oferta para los negocios

- Evaluaciones individuales de adaptación al cambio climático para estudios de caso.
- Capacitación para la adaptación al cambio climático y el acceso al financiamiento para la adaptación.
- Análisis de la cadena de valor en la adaptación.

Nuestra oferta para autoridades públicas

- Proporcionar material de sensibilización sobre la adaptación al cambio climático en el sector privado.
- Rondas de diálogo con los actores del sector privado acerca de la adaptación al cambio climático.

Nuestra oferta para asociaciones

- Capacitación para Capacitadores (ToT) en la evaluación de adaptación para empresas.
- Proveer materiales para la sensibilización sobre la adaptación al cambio climático en el sector privado.

Nuestra oferta para instituciones financieras

- Ronda de diálogos sobre las necesidades de financiamiento del sector privado.
- *Matchmaking* entre las empresas que buscan financiamiento para sus medidas de adaptación y las instituciones financieras.



Contáctenos

Janina Wohlgemuth

GIZ, Alemania

+ 49 (0) 6196 – 79 – 1378

janina.wohlgemuth@giz.de

www.giz.de

Federico Corrales Poveda

Asesor Local Senior

+506 2520-1535

federico.corrales@giz.de

www.giz.de

En cooperación con adelphi

www.adelphi.de

Créditos de las imágenes:

© [NASA/NOAA GOES Project](#), © [The Leaf Project \(CC 1.0 Universal\)](#), © Federico Corrales, © [Michael Renner \(CC BY NC-SA 2.0\)](#), © adelphi; © GIZ

www.climate-expert.org