

## La gestion des risques climatiques dans les zones industrielles existantes

Guide à l'usage des structures de gestion et acteurs des zones industrielles

*Basé sur les résultats de l'expérience du projet ASPCC au Maroc*

### De quoi parle le Guide?

Le guide est un instrument pratique pour aider les structures de gestion et les acteurs des zones industrielles à évaluer leur vulnérabilité au changement climatique et à élaborer une stratégie d'adaptation. Le guide est élaboré sur la base de l'expérience du projet ASPCC au Maroc. Il est disponible en langue française.

Les objectifs du guide sont:

- Fournir une introduction aux risques climatiques et à l'adaptation pour les zones industrielles.
- Fournir des recommandations et des outils sur la manière d'élaborer une stratégie d'adaptation pour une zone industrielle.
- Fournir des recommandations et des outils sur la manière dont les structures de gestion des zones industrielles peuvent sensibiliser et renforcer la résilience climatique des entreprises.

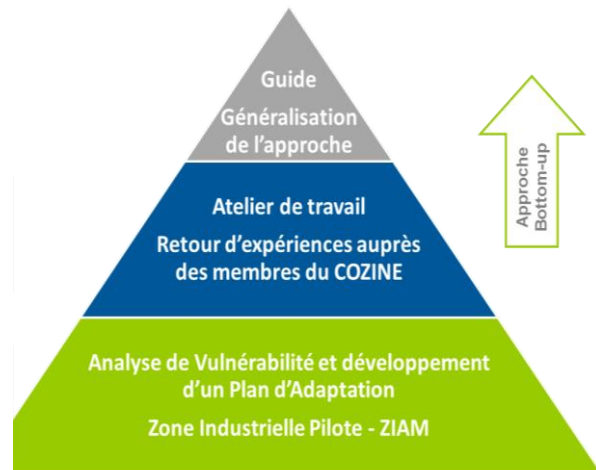
### Pour qui est ce guide?

Le guide s'adresse à tous les acteurs impliqués dans la gestion des zones industrielles, et en particulier leurs structures de gestion. Tous les types de structures et de gestion sont concernés. L'accent est mis sur les zones industrielles existantes et qui sont dans la phase de gestion. Il ne vise pas à être un outil pour la planification de nouvelles zones industrielles.

### Comment le guide a-t-il été élaboré?

Le guide a été élaboré selon une approche ascendante (Bottom-Up). Il s'appuie sur les enseignements du projet pilote ASPCC dans la région du Souss-Massa, l'une des régions les plus vulnérables au Changement Climatique au Maroc. Une analyse des risques et opportunités climatiques a été réalisée pour la zone industrielle d'Ait Melloul, située à Agadir et gérée par la Commune et une association professionnelle des investisseurs.

Afin de généraliser l'approche, un travail d'échange et de concertation a eu lieu avec un collectif de zones industrielles (CoZInE), qui regroupe une variété de zones industrielles et de parcs avec différentes structures de gestion.



### Quelle est notre approche ?

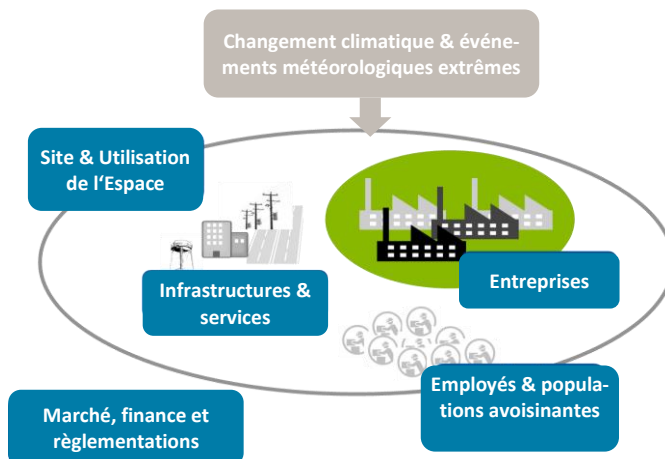
Le guide est un document pratique destiné aux structures de gestion des zones industrielles afin de les aider à élaborer une stratégie d'adaptation en suivant une démarche participative. Le guide donne des informations détaillées sur le thème du changement climatique et de l'adaptation et leur permet de faire une évaluation rapide de leur vulnérabilité aux impacts du changement climatique et d'élaborer une stratégie d'adaptation. Le guide propose en outre des recommandations sur la manière d'intégrer l'adaptation dans les activités de gestion et l'offre de services d'une zone industrielle et sur la façon de sensibiliser les entreprises à leur sujet. Des méthodologies, des cadres analytiques, des études de cas et d'autres références sont fournis, ainsi que des recommandations basées sur les leçons apprises de l'expérience du projet au Maroc.

## Quels sont les thèmes abordés ?

Le guide fournit des informations, des outils pratiques, des études de cas et des recommandations pour aider les structures de gestion et les acteurs des zones industrielles à mener une analyse des risques et opportunités climatiques et à élaborer une stratégie d'adaptation.

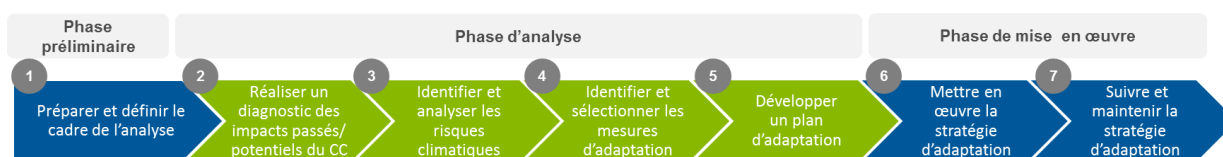
### Section A: Les Zones Industrielles face au Changement Climatique

- Définition et principaux enjeux de l'adaptation des zones industrielles
- Faits marquants sur le changement climatique au Maroc
- Comprendre les risques et les opportunités climatiques
- Définition des zones d'impact pour les zones industrielles (voir l'image)
- Petit catalogue de mesures d'adaptation



### Section B: Mettre en œuvre une stratégie d'adaptation

- Une approche étape par étape pour mener une analyse des risques climatiques
- Élaboration et mise en œuvre d'une stratégie d'adaptation
- Outils et recommandations pour soutenir le processus d'adaptation
- Analyse des acteurs (carte des parties prenantes) à impliquer dans le processus d'adaptation



### Section C: Renforcer la capacité d'adaptation des Zones Industrielles

- Recommandations générales de l'expérience du projet ASPCC
- Facteurs favorables aux structures de gestion des zones industrielles dans leur processus d'adaptation

### Outils de soutien et références

- Liste des références utiles pour aller plus loin sur les différents thèmes
- Fiches d'information par zones d'impact pour soutenir l'analyse des risques
- Paquet de services pour les gestionnaires industriels
- Matériel de formation pour les structures de gestion de la ZI
- Études de cas
- Accès à la boîte à outils des experts en matière de climat pour les PME (outil de gestion des risques pour les PME, matériel de formation pour les PME et consultants, modèles d'évaluation, analyse coûts-avantages)

Pour plus d'information sur cette étude de cas ou le projet ASPCC, contactez :

Angelika Frei - Oldenburg  
GIZ, Germany  
+ 49 (0) 6196 79 1545  
angelika.frei-oldenburg@giz.de

Sylvia Maria von Stieglitz  
GIZ, Germany  
+ 49 (0) 6196 79 1784  
Sylvia.stieglitz@giz.de

Mohammed Rahoui  
GIZ, Morocco  
+212 (0) 537 670 466  
Mohammed.rahoui@giz.de

En partenariat avec adelphi